



AG 3 du 07/03/2021 de Bab'l ASBL

Slides de la présentation, complétés par les résultats des sondages fait durant l'AG



7 mars 2021
13h30-15h00
Par vidéoconférence
Bab'l ASBL



Assemblée Générale

Bienvenue, nous commençons dans quelques instants.

Ton prénom et nom doivent s'afficher pour pouvoir t'identifier.

- 1. Clique sur "Participants" pour afficher la liste de participants
- 2. Clique sur ton nom, choisis "plus"/"more" puis "renommer"/"rename".

Check-in



“Comment arrivez-vous
à cette Assemblée Générale ?”

→ Inscrivez un **titre de chanson** dans le “chat”

Au programme



- Rapport d'activités, retour sur cette première année d'existence
- Approbation des comptes annuels 2020
- Décharge au conseil d'administration (CA) et au groupe porteur
- Perspectives 2021 et projet "Bab'l 2023"
- Présentation et approbation du budget général 2021
- Election du conseil d'administration et du groupe porteur
- "Le pitch Bab'l" (échange et réflexions en sous-groupes)
- Questions-réponses libres / varia



Rapport d'activités Retour sur 2020

Quelques chiffres clés

Nombre de membres: 281 membres

- Novembre: 6 nouveaux membres
- Décembre: 6 nouveaux membres
- Janvier: 5 nouveaux membres
- Février: 8 nouveaux membres

Il est temps de mettre un coup d'accélérateur,
et on compte sur vous :)

Sondage



**1. Pour attirer des nouveaux membres,
ce qui me serait utile, c'est :
(plusieurs choix possibles) (Choix multiple)**



Quelques chiffres clés



Evolution du chiffre d'affaires par semaine



Quelques chiffres clés



Chiffre d'affaires par mois (HTVA):

• Mai	9 291 €	• Octobre	30 552 €
• Juin	22 127 €	• Novembre	27 534 €
• Juillet	20 633 €	• Décembre	24 837 €
• Août	9 684 €	• Janvier	31 848 €
• Septembre	19 774 €	• Février	34 923 €

Panier moyen mensuel par membre: 157,78€

Quelques chiffres clés

Extension de l'horaire d'ouverture



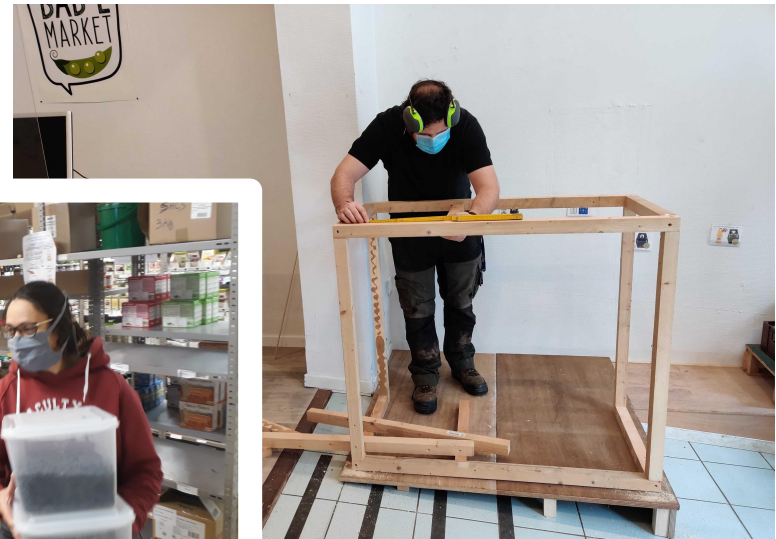
Résultat du sondage (membres)

- Mardi: **48**
- Mercredi matin: **26**
- Jeudi matin: 5
- Jeudi aprem: 24
- Vendredi matin: 17
- Dimanche: **51**

Quelques chiffres clés



Extension et réaménagement de l'espace magasin
3ème caisse, palier boissons, silos à gravité, frigo vitrine, ...



Les travailleurs de Bab'l



Depuis novembre 2020

3 contrats mi-temps: Olivier, Véronique, Pascaline

- gestion du **point de vente** (P, V, O)
- gestion des **commandes** (P, V, O)
- gestion de **projet** (P, O)

→ Déjà 250 nouveaux produits
ajoutés en février
Et ce n'est pas fini :)



Missions du Comité Produits



- Faire évoluer l'**offre du magasin** :
 - Récolter et traiter vos avis, suggestions, besoins et envies
→ produits@babl-market.be
 - Évaluer la pertinence d'ajout et retrait de produits
- **Collecter et partager des informations** sur les filières, les produits, les marques et contrôler au maximum leur correspondance avec les valeurs de Bab'l
- Vous faire découvrir l'**histoire qui se cache derrière les produits** et leurs producteurs

Grille de sélection des produits/producteurs



Critères majeurs

Vrac / Zéro déchet

Production locale

Circuit court

Bio / sans pesticide

Passion du métier et
authenticité

Qualité du produit

Adéquation
avec les valeurs
de Bab'l

Projet et
engagement
sociétal

Critères mineurs

Date limite de
conservation
élevée ?

Prêt de matériel ?

Prix ?

Facilité logistique
(livraison, ...) ?

Gamme étendue
de produits ?

Exemples de nouveaux produits sélectionnés



Café Javry

En Vrac, sachets, pads & capsules



Petite Sorcière

Cosmétique artisanale belge
100% naturelle



→ produits@babl-market.be

Sondage



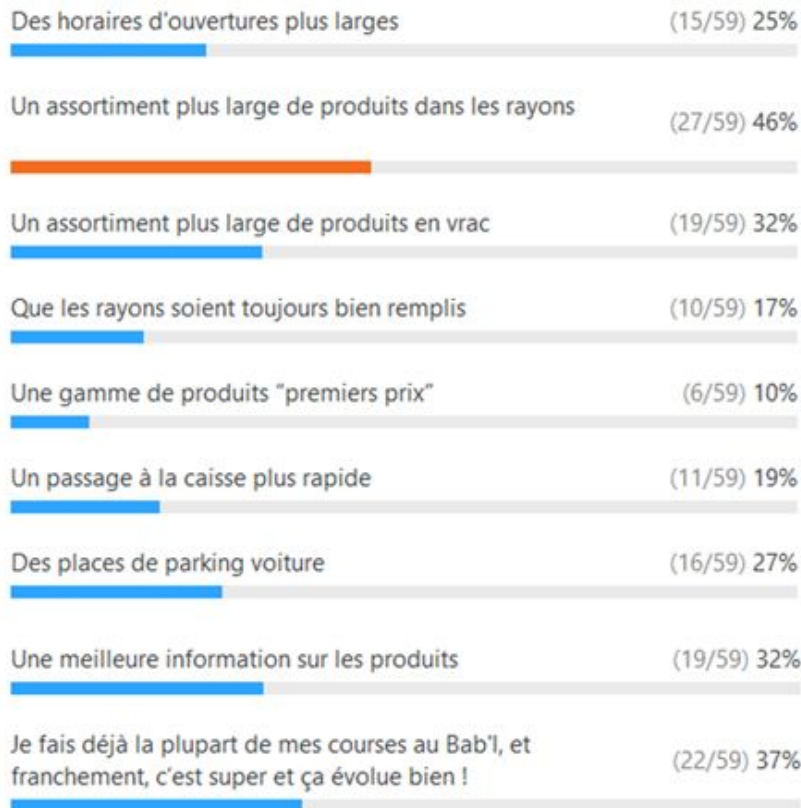
1. Pour améliorer l'attractivité du Bab'l Market en tant que supermarché, je trouve qu'il faudrait (plusieurs choix possibles) (Choix multiple)



Sondage



1. Pour améliorer l'attractivité du Bab'l Market en tant que supermarché, je trouve qu'il faudrait (plusieurs choix possibles) (Choix multiple)



Le ticket Solidaire, c'est parti!



2 familles bénéficiaires



52 Chèques solidaires
distribués chaque mois

→ 260€/mois



Scan des chèques et
réduction sur le ticket

→ **Familles heureuses** de faire partie de l'aventure Bab'l

Le ticket Solidaire, c'est parti!



Bilan après 3 mois: la caisse solidaire est presque vide...

Aidez-nous à rendre cela pérenne:

- lors de votre passage **à la caisse**
- en **achetant un produit "solidaire"** réalisé bénévolement par des membres
- en faisant un **don ponctuel**, ou mieux, un **ordre permanent**
sur le compte Bab'l : BE68 1030 6516 1234 - avec la mention "ticket solidaire"

Toutes les infos à ce sujet (critères, montants, participation...)
sur notre nouvelle page: www.babl-market.be/ticket-solidaire



Approbation des comptes annuels

Comptes annuels 2020



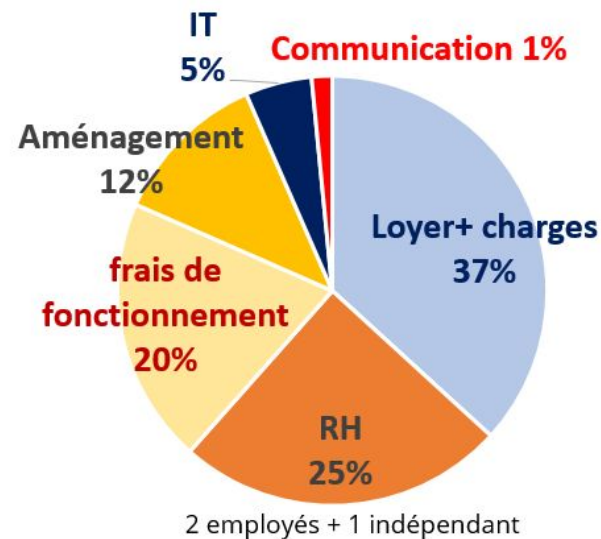
RESULTATS k€	Prévision	Plans	Actuals
Chiffre d'affaires	103,500	165,308	166,501
Marge brute d'exploitation	16,249 16%	33,047 20%	32,119 19%
Charge d'exploitation	30,411	38,247	32,503
<i>Frais généraux</i>	20,463	29,479	24,679
<i>Ressources humaines</i>	9,948	8,768	7,824
EBITDA	-14,162	-5,200	-0,384
<i>Amortissements</i>	2,126	6,706	6,706
Résultat avant impôts	-16,288	-11,906	-7,090
<i>Subsides</i>	0	16,704	16,704
<i>Impôts</i>	0	0	0
Résultat avant impôts après subsides	-16,288	4,798	9,614

- 86 jours de vente
- 269 coopérateurs à fin décembre, dont 70% actif
- 147€/mensuel par coopérateurs actifs (sur le dernier trimestre)
- Marge brute 19%

Comptes annuels 2020



RESULTATS k€	Prévision	Plans	Actuals
Chiffre d'affaires	103,500	165,308	166,501
Marge brute d'exploitation	16,249 16%	33,047 20%	32,119 19%
Charge d'exploitation	30,411	38,247	32,503
<i>Frais généraux</i>	20,463	29,479	24,679
<i>Ressources humaines</i>	9,948	8,768	7,824
EBITDA	-14,162	-5,200	-0,384
<i>Amortissements</i>	2,126	6,706	6,706
Résultat avant impôts	-16,288	-11,906	-7,090
<i>Subsides</i>	0	16,704	16,704
<i>Impôts</i>	0	0	0
Résultat avant impôts après subsides	-16,288	4,798	9,614



• 22% du subsides utilisé



**Décharge au CA et au
groupe porteur**



Perspectives 2021 et projet "Bab'l 2023"

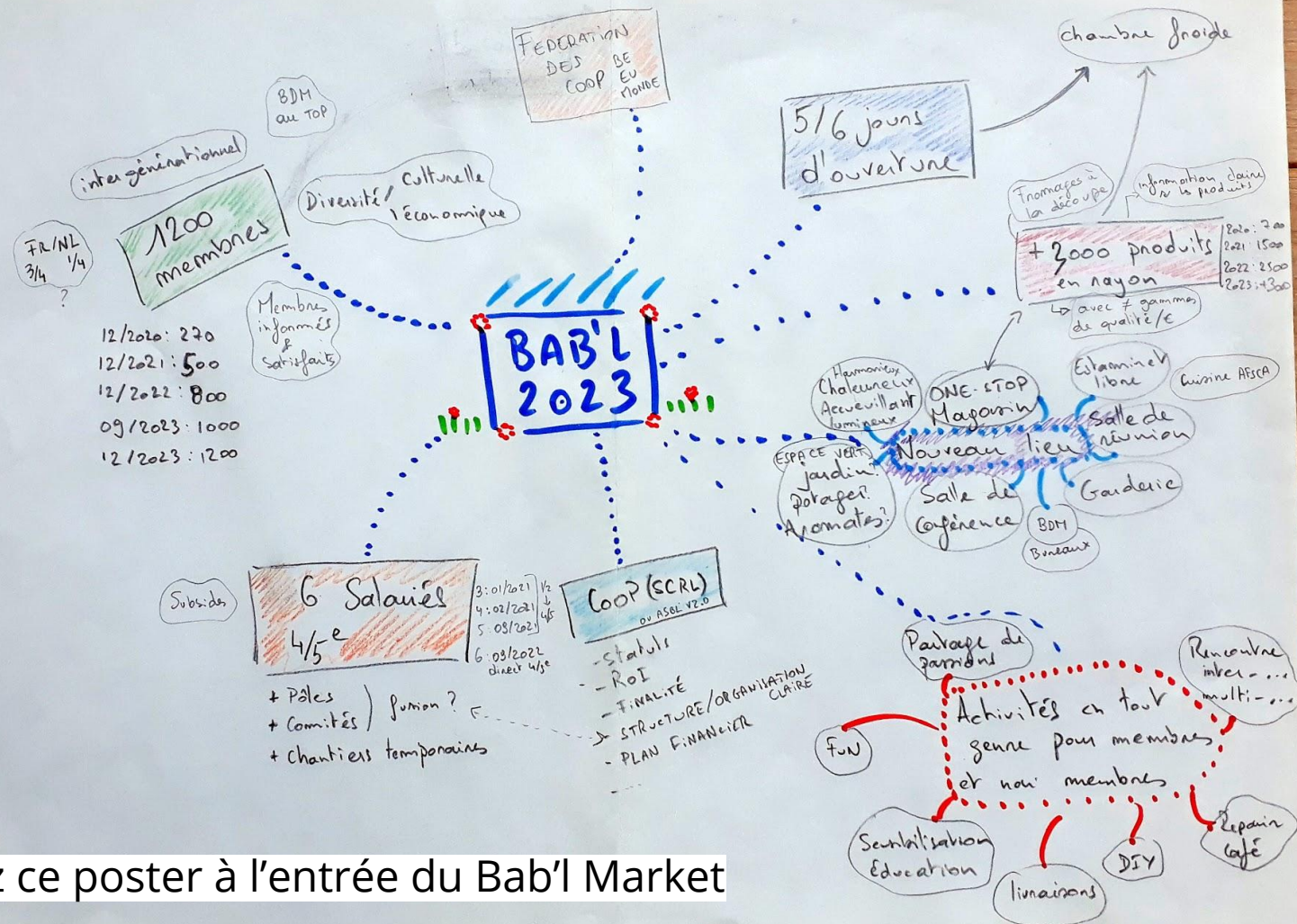
Construction des perspectives

Réunions inter-Coop régulières

3 critères importants de pérennisation :

- Membres actifs: 1500
- surface commerciale: 700m²
- Travailleurs: 6 ETP





Retrouvez ce poster à l'entrée du Bab'l Market



Présentation et approbation du budget général 2021

Budget général 2021



Hypothèses plan 2021:

- panier moyen EUR 40 par visite,
- Jours ouvrés,
- 70% des membres actifs
- Marge brute @ 16% (plan de base)

Hypothèse projection 2021:

- panier moyen EUR 170 par mois,
- 70% des membres actifs
- croissante des membres de 5% par mois dès avril 21
- Marge brute @ 19% (2020)

Travailleurs => +1 employé dès septembre

Points importants

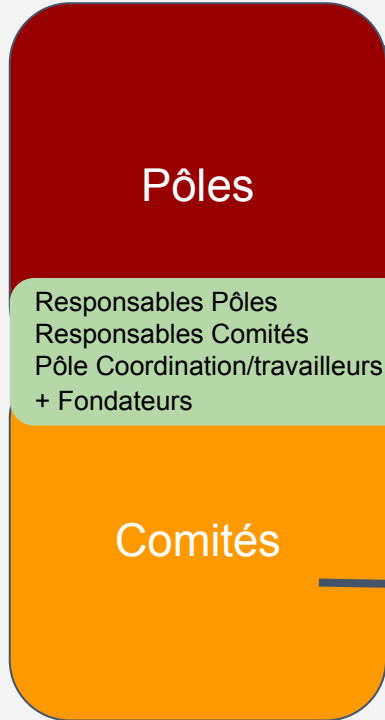
- Panier mensuel
- Nombre de coopérateurs
- % membres actifs
- Marge brute %
- Pas de changements des charges d'exploitation
- 75.000€ Subsidés jusque août.

€	Actuals	Plan	Projection
	2020	2021	2021
Chiffre d'affaires	166 501	402 473	463 473
Marge brute d'exploitation	32 119	63 185	89 108
	193	157	192
Charge d'exploitation	32 503	126 958	126 958
<i>Frais généraux</i>	<i>24 679</i>	<i>37 308</i>	<i>37 308</i>
<i>Ressources humaines</i>	<i>7 824</i>	<i>89 650</i>	<i>89 650</i>
EBITDA	-384	-63 773	-37 850
<i>Amortissements</i>	<i>6 706</i>	<i>8 941</i>	<i>8 941</i>
Résultat avant impôts	-7 090	-72 714	-46 791
<i>Subsidés</i>	<i>16 704</i>	<i>59 526</i>	<i>59 526</i>
<i>Impôts</i>			
Résultat avant impôts après subsidés	9 614	-13 188	12 735



Election du CA et du groupe porteur

Membres



Pôles:

Indispensable au **fonctionnement continu** de l'organisation.

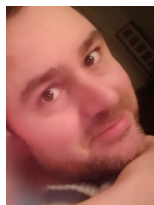
1. Communication-Marketing
2. Finance
3. Administratif
4. Achat-Vente-Fournisseurs
5. Systèmes d'information (IT)
6. Aménagement
7. Bureau des membres
8. Légal-Statuts
9. Ressources Humaines
00. Coordination

Groupe porteur (GP)
= Conseil d'administration élargi

Comités:

- Organe de **réflexion** / apporte des **éclairages**, des **idées**, un **projets spécifique**
- non indispensable au fonctionnement continue mais peut être **essentiel** pour remplir **certain** **buts** de l'organisation ou vivre ses **valeurs**.
 - Comité Gouvernance
 - Comité Ticket Solidaire
 - Comité Produits

Vote: Groupe Porteur et Conseil d'administration (CA)



Cédric Verset
Co- resp. Pôle Aménag.



Pascaline Aime
Trav. indépendante
Co-fondatrice



Jeanne Dallemagne
Resp. Pôle Finance
Co-fondatrice



Olivier Gilmont
(Salarié)
Co-fondateur



Arnaud de Voghel
Resp. Pôle Bureau des
membres
Co-fondateur



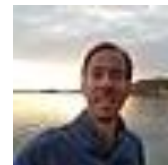
Véronique de la Kethulle
Salariée
Co-fondatrice



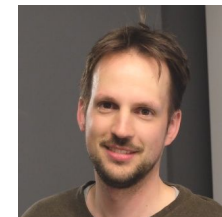
Alexandre De Haan
Resp. Pôle IT
Co-fondateur
+ CA



Amandine Lecomte
Resp. Pôle Administratif
+ CA



Gilles Maes
Pôle Administratif
Co-fondateur



Simon Vander Putten
Resp. Pôle Legal-Statuts
Co-fondateur
+ CA



Christelle Licour
Co- resp. Pôle Aménagement



Didier Lemaire
Comité Gouvernance



Florian Van Bunnan
Pôle Aménag.
Co-fondateur



Florence Goult
Comité Produits



Virginie Pepin
Pôle Bureau des membres
Co-fondatrice



"Le pitch Bab'l"
(échange et réflexions en
sous-groupes)



Le Pitch Bab'l

30 secondes pour présenter
Bab'l

Donner envie de rejoindre
l'aventure

Comment le feriez-vous ?



- **15 min** de discussion en groupes
- Prenez des notes et choisissez un orateur
- **Tirage au sort pour présenter votre pitch ... top chrono 30 sec.**





Séance de Questions-Réponses

Utiliser le "chat"



Cette AG touche à sa fin....

Prochaine étapes :

- Vous recevrez le rapport de l'AG
- Prochaine AG en automne 2021
- Envie de plus ? Impliquez-vous dans un pôle ou Comité, via info@babl-market.be
- Feedback et suggestions toujours bienvenus via info@babl-market.be

